

Selinum carvifolia (L.) L.

Kümmel-Silge

13

14

15

16

67

67

68

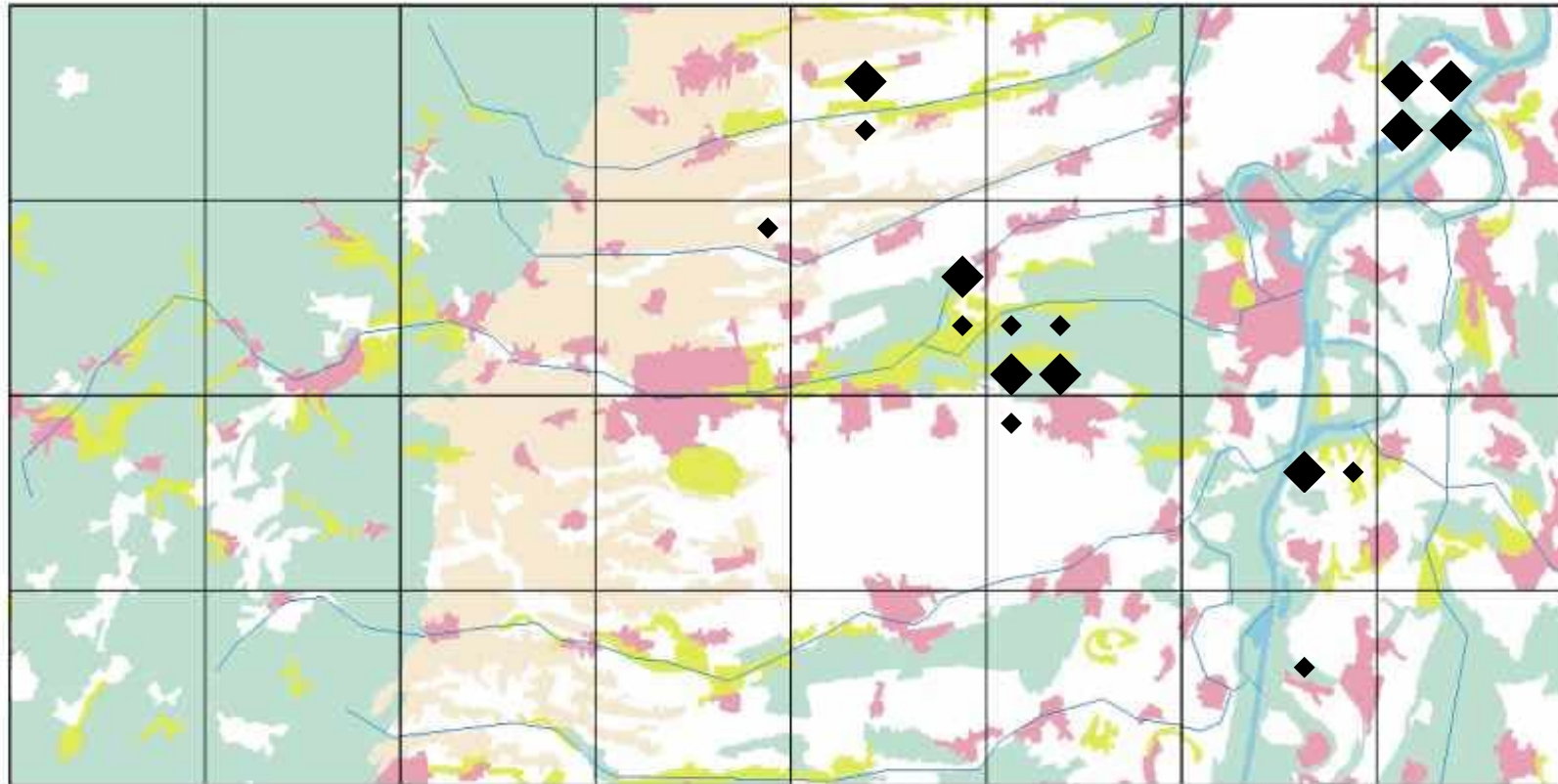
68

13

14

15

16



- ◆ indigen: viele Ex.
- ◆ indigen: wenige Ex.
- synanthrop: viele Ex.
- synanthrop: wenige Ex.
- ⊠ unbeständig
- kultiviert
- ⊕ ausgestorben (ehemals indigen)

Flora zwischen Landau und Gernersheim
C.Weingart 2006 (V. Jan.2024)

Anmerkung von C.Weingart 2006:

Reste der Stromtal-Pfeifengraswiesen und deren jüngere Brachen; auf wechselfeuchten bis periodisch überfluteten, spät oder nur recht selten gemähten Flächen mit basenreichen, oft kalkreichen, mäßig nährstoffhaltigen, tiefgründigen, humosen Boden neben *Viola pumila*, *V. elatior*, *Allium angulosum*, *Galium boreale*, *Silaum silaus*, *Sanguisorba officinalis*, *Inula salicina*, *Iris sibirica*, *Serratula tinctoria*, *Molinia arundinacea*, *Carex tomentosa*, *Dianthus superbus*, *Cirsium tuberosum* und *Dactylorhiza incarnata*.

Einstufung Rote Liste Rheinland Pfalz (2023): V

Einstufung RL Baden-Württemberg (2023) für Region Oberrhein: 3

zur "Flora der Pfalz" klicke dort = https://www.pollichia.de/images/gruppen/AK_Botanik/FloraPfalz/Selinum_carvifolia.PDF

zu [www.Floraweb](http://floraweb.de/pflanzenarten/artenhome.xsql?suchnr=5449) klicke dort => <http://floraweb.de/pflanzenarten/artenhome.xsql?suchnr=5449>