

# Carex panicea L.

Hirsen-Segge

13

14

15

16

67

67

68

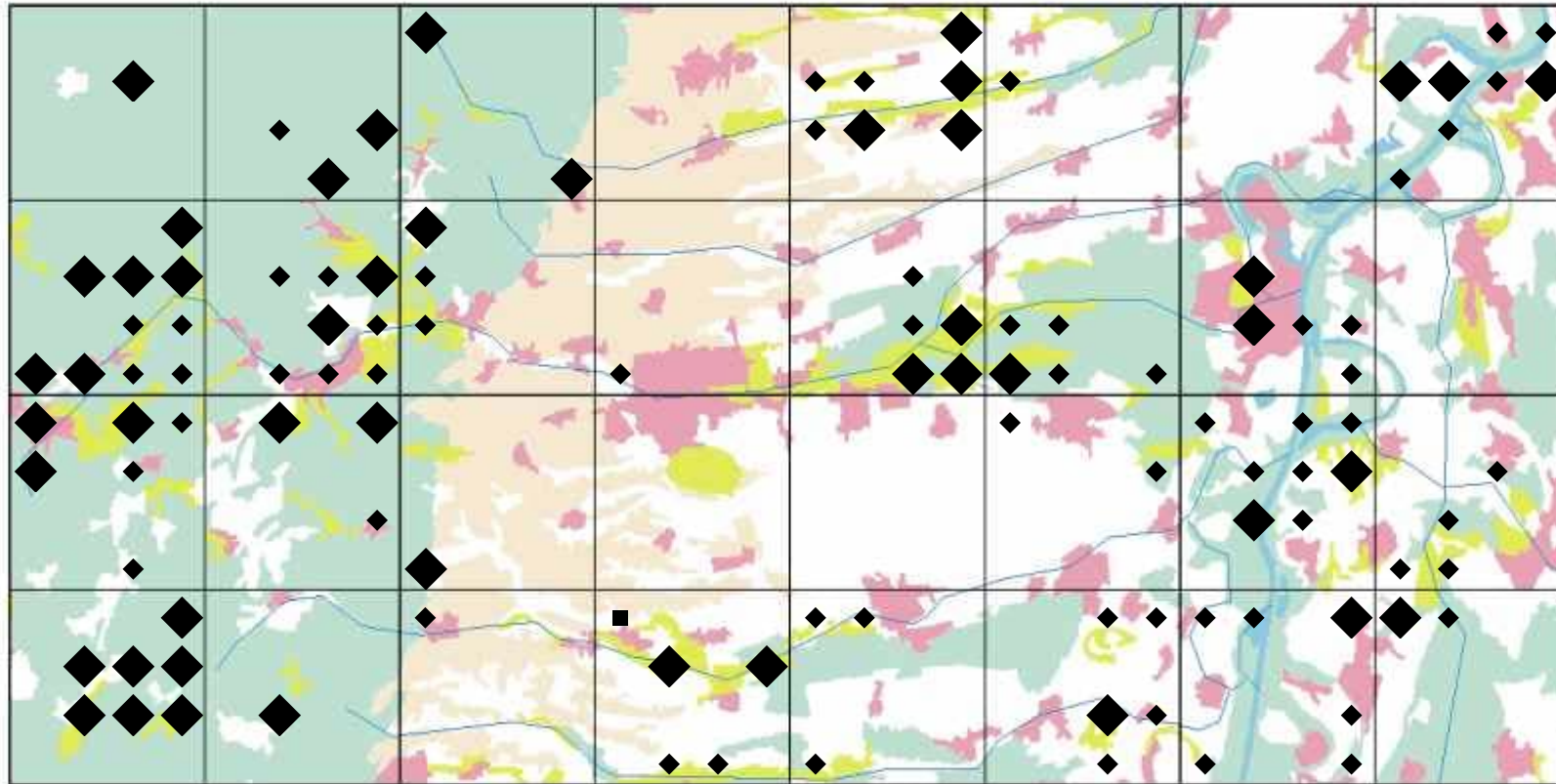
68

13

14

15

16



- ◆ indigen: viele Ex.
- ◆ indigen: wenige Ex.
- synanthrop: viele Ex.
- synanthrop: wenige Ex.
- ⊠ unbeständig
- kultiviert
- ⊕ ausgestorben (ehemals indigen)

Flora zwischen Landau und Gernersheim  
C.Weingart 2006 (V. Jan.2024)

Einstufung Rote Liste Rheinland Pfalz (2023):

ungefährdet

Einstufung RL Baden-Württemberg (2023) für Region Oberrhein: V

Anmerkung von C.Weingart 2006:

Kleinseggenriede in kurzrasigen Naß- und Moorwiesen; besonders an vollbesonnten, feuchten, wechsel-, stau- oder sickernassen Stellen mit schwach bis mäßig nährstoffhaltigen, meist basenreichen, z. T. kalkhaltigen, neutralen bis mäßig sauren Torf- oder Mineralboden neben *Caltha palustris*, *Valeriana dioica*, *Carex nigra*, *C. disticha*, *Carex flava* agg., *Myosotis nemorosa*, *Deschampsia cespitosa*, *Galium uliginosum*, *Achillea ptarmica*, *Lysimachia vulgaris*, *Juncus acutiflorus*, *J. effusus*, *J. inflexus*, *Mentha aquatica*, *Lotus pedunculatus* und *Eleocharis uniglumis*.

zur "Flora der Pfalz" klicke dort = [https://www.pollichia.de/images/gruppen/AK\\_Botanik/FloraPfalz/Carex\\_panicea.PDF](https://www.pollichia.de/images/gruppen/AK_Botanik/FloraPfalz/Carex_panicea.PDF)

zu [www.FloraWeb](http://floraweb.de/pflanzenarten/artenhome.xsql?suchnr=1266) klicke dort => <http://floraweb.de/pflanzenarten/artenhome.xsql?suchnr=1266>