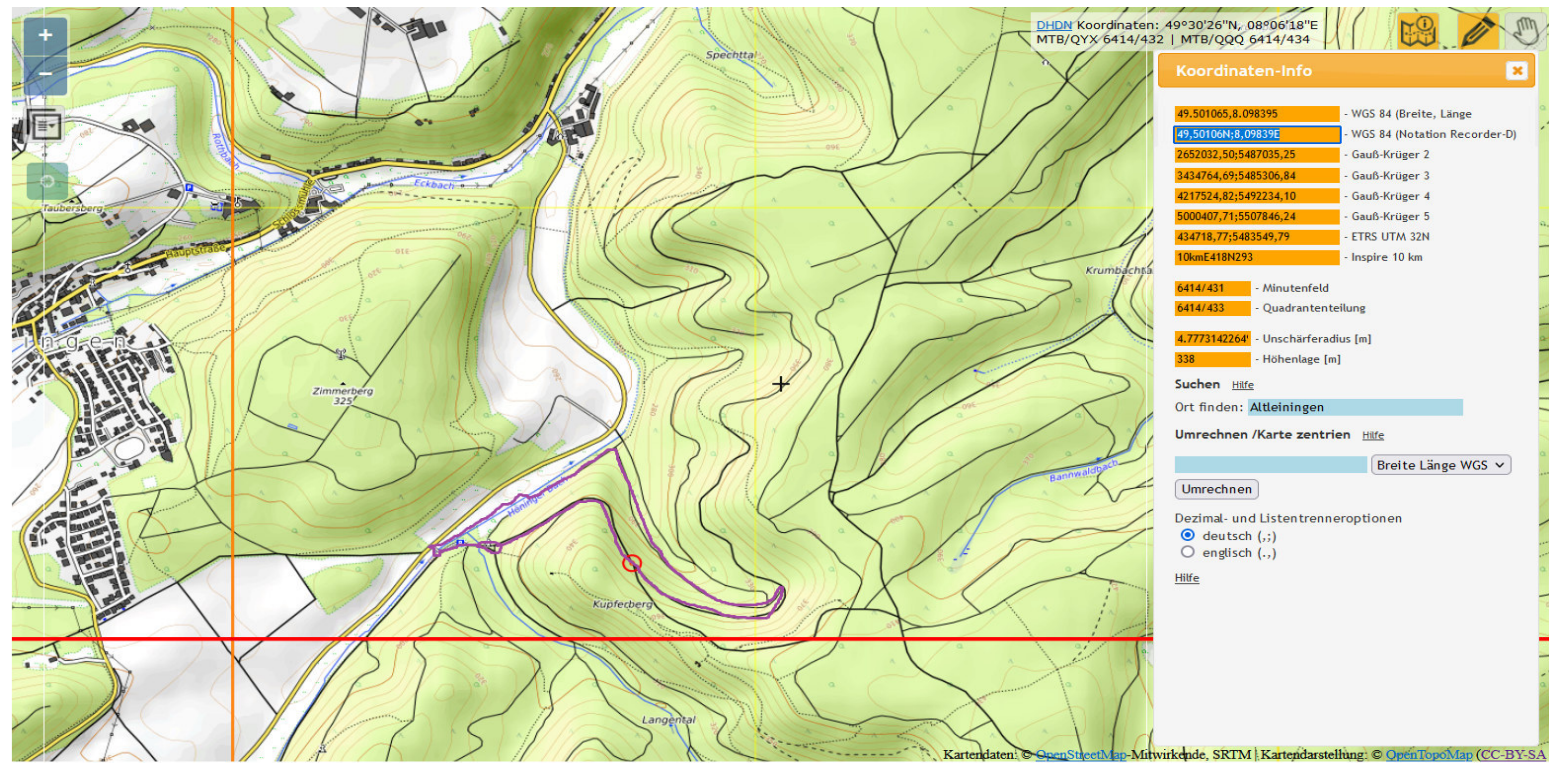


	Name	MTB	Q	16 t	64	WGS 84 (Notation Recorder)	Bundes	Landkreis	Naturräumliche Zuor	Fundort (geographic)	Weiteres	weitere Angaben (Ökologie)
1	Artemisia vulgaris		6414	4	3	49,50235N;8,09805E	RP	Bad Dürkheim	Haardtgebirge	SO Altleiningen	W-Rand Kupferberg und am Höninger Bach zurück	ruderalisierter Wegrand, Parkplatz nicht versieg
2	Urtica dioica		6414	4	3	49,50235N;8,09805E	RP	Bad Dürkheim	Haardtgebirge	SO Altleiningen	W-Rand Kupferberg und am Höninger Bach zurück	ruderalisierter Wegrand, Parkplatz nicht versieg
3	Chelidonium majus		6414	4	3	49,50235N;8,09805E	RP	Bad Dürkheim	Haardtgebirge	SO Altleiningen	W-Rand Kupferberg und am Höninger Bach zurück	ruderalisierter Wegrand, Parkplatz nicht versieg
4	Corylus avellana		6414	4	3	49,50235N;8,09805E	RP	Bad Dürkheim	Haardtgebirge	SO Altleiningen	W-Rand Kupferberg und am Höninger Bach zurück	Mischwald
5	Salix alba		6414	4	3	49,50235N;8,09805E	RP	Bad Dürkheim	Haardtgebirge	SO Altleiningen	W-Rand Kupferberg und am Höninger Bach zurück	Mischwald
6	Rubus Sekt. Rubus		6414	4	3	49,50235N;8,09805E	RP	Bad Dürkheim	Haardtgebirge	SO Altleiningen	W-Rand Kupferberg und am Höninger Bach zurück	Mischwald
7	Rubus idaeus		6414	4	3	49,50235N;8,09805E	RP	Bad Dürkheim	Haardtgebirge	SO Altleiningen	W-Rand Kupferberg und am Höninger Bach zurück	Mischwald
8	Aegopodium podagraria		6414	4	3	49,50235N;8,09805E	RP	Bad Dürkheim	Haardtgebirge	SO Altleiningen	W-Rand Kupferberg und am Höninger Bach zurück	ruderalisierter Wegrand; Waldwegrand
9	Gallium aparine		6414	4	3	49,50235N;8,09805E	RP	Bad Dürkheim	Haardtgebirge	SO Altleiningen	W-Rand Kupferberg und am Höninger Bach zurück	ruderalisierter Wegrand; Waldwegrand
10	Ranunculus repens		6414	4	3	49,50235N;8,09805E	RP	Bad Dürkheim	Haardtgebirge	SO Altleiningen	W-Rand Kupferberg und am Höninger Bach zurück	ruderalisierter Wegrand; Waldwegrand
11	Rumex obtusifolius		6414	4	3	49,50235N;8,09805E	RP	Bad Dürkheim	Haardtgebirge	SO Altleiningen	W-Rand Kupferberg und am Höninger Bach zurück	ruderalisierter Wegrand; Waldwegrand
12	Fagus sylvatica		6414	4	3	49,50235N;8,09805E	RP	Bad Dürkheim	Haardtgebirge	SO Altleiningen	W-Rand Kupferberg und am Höninger Bach zurück	Mischwald
13	Abies alba		6414	4	3	49,50235N;8,09805E	RP	Bad Dürkheim	Haardtgebirge	SO Altleiningen	W-Rand Kupferberg und am Höninger Bach zurück	Mischwald
14	Prunus mahaleb		6414	4	3	49,50235N;8,09805E	RP	Bad Dürkheim	Haardtgebirge	SO Altleiningen	W-Rand Kupferberg und am Höninger Bach zurück	Mischwald
15	Trifolium repens		6414	4	3	49,50235N;8,09805E	RP	Bad Dürkheim	Haardtgebirge	SO Altleiningen	W-Rand Kupferberg und am Höninger Bach zurück	ruderalisierter Wegrand; Waldwegrand
16	Taraxacum sect. Ruderalia		6414	4	3	49,50235N;8,09805E	RP	Bad Dürkheim	Haardtgebirge	SO Altleiningen	W-Rand Kupferberg und am Höninger Bach zurück	ruderalisierter Wegrand; Waldwegrand
17	Poa annua		6414	4	3	49,50235N;8,09805E	RP	Bad Dürkheim	Haardtgebirge	SO Altleiningen	W-Rand Kupferberg und am Höninger Bach zurück	ruderalisierter Wegrand; Waldwegrand
18	Glechoma hederacea		6414	4	3	49,50235N;8,09805E	RP	Bad Dürkheim	Haardtgebirge	SO Altleiningen	W-Rand Kupferberg und am Höninger Bach zurück	ruderalisierter Wegrand; Waldwegrand
19	Geranium dissectum		6414	4	3	49,50235N;8,09805E	RP	Bad Dürkheim	Haardtgebirge	SO Altleiningen	W-Rand Kupferberg und am Höninger Bach zurück	ruderalisierter Wegrand; Waldwegrand
20	Heracleum sphondylium		6414	4	3	49,50235N;8,09805E	RP	Bad Dürkheim	Haardtgebirge	SO Altleiningen	W-Rand Kupferberg und am Höninger Bach zurück	ruderalisierter Wegrand; Waldwegrand
21	Arctium lappa		6414	4	3	49,50235N;8,09805E	RP	Bad Dürkheim	Haardtgebirge	SO Altleiningen	W-Rand Kupferberg und am Höninger Bach zurück	ruderalisierter Wegrand; Waldwegrand
22	Sambucus nigra		6414	4	3	49,50235N;8,09805E	RP	Bad Dürkheim	Haardtgebirge	SO Altleiningen	W-Rand Kupferberg und am Höninger Bach zurück	Mischwald
23	Prunus padus		6414	4	3	49,50235N;8,09805E	RP	Bad Dürkheim	Haardtgebirge	SO Altleiningen	W-Rand Kupferberg und am Höninger Bach zurück	Mischwald
24	Lamium album		6414	4	3	49,50235N;8,09805E	RP	Bad Dürkheim	Haardtgebirge	SO Altleiningen	W-Rand Kupferberg und am Höninger Bach zurück	ruderalisierter Wegrand; Waldwegrand
25	Cirsium arvense		6414	4	3	49,50235N;8,09805E	RP	Bad Dürkheim	Haardtgebirge	SO Altleiningen	W-Rand Kupferberg und am Höninger Bach zurück	ruderalisierter Wegrand; Waldwegrand
26	Pinus sylvestris		6414	4	3	49,50235N;8,09805E	RP	Bad Dürkheim	Haardtgebirge	SO Altleiningen	W-Rand Kupferberg und am Höninger Bach zurück	ruderalisierter Wegrand; Waldwegrand
27	Alnus glutinosa		6414	4	3	49,50235N;8,09805E	RP	Bad Dürkheim	Haardtgebirge	SO Altleiningen	W-Rand Kupferberg und am Höninger Bach zurück	Mischwald
28	Lapsana communis		6414	4	3	49,50235N;8,09805E	RP	Bad Dürkheim	Haardtgebirge	SO Altleiningen	W-Rand Kupferberg und am Höninger Bach zurück	ruderalisierter Wegrand; Waldwegrand
29	Cornus sanguinea		6414	4	3	49,50235N;8,09805E	RP	Bad Dürkheim	Haardtgebirge	SO Altleiningen	W-Rand Kupferberg und am Höninger Bach zurück	Mischwald
30	Phalaris arundinacea		6414	4	3	49,50235N;8,09805E	RP	Bad Dürkheim	Haardtgebirge	SO Altleiningen	W-Rand Kupferberg und am Höninger Bach zurück	ruderalisierter Wegrand; Waldwegrand
31	Dactylis glomerata agg.		6414	4	3	49,50235N;8,09805E	RP	Bad Dürkheim	Haardtgebirge	SO Altleiningen	W-Rand Kupferberg und am Höninger Bach zurück	ruderalisierter Wegrand; Waldwegrand
32	Acer platanoides		6414	4	3	49,50235N;8,09805E	RP	Bad Dürkheim	Haardtgebirge	SO Altleiningen	W-Rand Kupferberg und am Höninger Bach zurück	Mischwald
33	Stellaria aquatica		6414	4	3	49,50235N;8,09805E	RP	Bad Dürkheim	Haardtgebirge	SO Altleiningen	W-Rand Kupferberg und am Höninger Bach zurück	ruderalisierter Wegrand; Waldwegrand
34	Cirsium vulgare		6414	4	3	49,50235N;8,09805E	RP	Bad Dürkheim	Haardtgebirge	SO Altleiningen	W-Rand Kupferberg und am Höninger Bach zurück	ruderalisierter Wegrand; Waldwegrand
35	Geum urbanum		6414	4	3	49,50235N;8,09805E	RP	Bad Dürkheim	Haardtgebirge	SO Altleiningen	W-Rand Kupferberg und am Höninger Bach zurück	Mischwald
36	Carex sylvatica		6414	4	3	49,50235N;8,09805E	RP	Bad Dürkheim	Haardtgebirge	SO Altleiningen	W-Rand Kupferberg und am Höninger Bach zurück	Mischwald
37	Anemone nemorosa		6414	4	3	49,50235N;8,09805E	RP	Bad Dürkheim	Haardtgebirge	SO Altleiningen	W-Rand Kupferberg und am Höninger Bach zurück	Mischwald
38	Brachypodium sylvaticum		6414	4	3	49,50235N;8,09805E	RP	Bad Dürkheim	Haardtgebirge	SO Altleiningen	W-Rand Kupferberg und am Höninger Bach zurück	Mischwald
39	Prunella vulgaris		6414	4	3	49,50235N;8,09805E	RP	Bad Dürkheim	Haardtgebirge	SO Altleiningen	W-Rand Kupferberg und am Höninger Bach zurück	ruderalisierter Wegrand; Waldwegrand
40	Hedera helix		6414	4	3	49,50235N;8,09805E	RP	Bad Dürkheim	Haardtgebirge	SO Altleiningen	W-Rand Kupferberg und am Höninger Bach zurück	Mischwald
41	Lonicera periclymenum		6414	4	3	49,50235N;8,09805E	RP	Bad Dürkheim	Haardtgebirge	SO Altleiningen	W-Rand Kupferberg und am Höninger Bach zurück	Mischwald
42	Scirpus sylvaticus		6414	4	3	49,50235N;8,09805E	RP	Bad Dürkheim	Haardtgebirge	SO Altleiningen	W-Rand Kupferberg und am Höninger Bach zurück	Erlenbruch
43	Vicia sepium		6414	4	3	49,50235N;8,09805E	RP	Bad Dürkheim	Haardtgebirge	SO Altleiningen	W-Rand Kupferberg und am Höninger Bach zurück	ruderalisierter Wegrand; Waldwegrand
44	Cytisus scoparius		6414	4	3	49,50235N;8,09805E	RP	Bad Dürkheim	Haardtgebirge	SO Altleiningen	W-Rand Kupferberg und am Höninger Bach zurück	Mischwald
45	Maianthemum bifolium		6414	4	3	49,50235N;8,09805E	RP	Bad Dürkheim	Haardtgebirge	SO Altleiningen	W-Rand Kupferberg und am Höninger Bach zurück	Mischwald
46	Hypochaeris radicata		6414	4	3	49,50235N;8,09805E	RP	Bad Dürkheim	Haardtgebirge	SO Altleiningen	W-Rand Kupferberg und am Höninger Bach zurück	Mischwald
47	Melampyrum pratense		6414	4	3	49,50235N;8,09805E	RP	Bad Dürkheim	Haardtgebirge	SO Altleiningen	W-Rand Kupferberg und am Höninger Bach zurück	Mischwald
48	Picea abies		6414	4	3	49,50235N;8,09805E	RP	Bad Dürkheim	Haardtgebirge	SO Altleiningen	W-Rand Kupferberg und am Höninger Bach zurück	Mischwald
49	Cerastium holosteoides		6414	4	3	49,50235N;8,09805E	RP	Bad Dürkheim	Haardtgebirge	SO Altleiningen	W-Rand Kupferberg und am Höninger Bach zurück	ruderalisierter Wegrand; Waldwegrand
50	Campanula rotundifolia agg.		6414	4	3	49,50235N;8,09805E	RP	Bad Dürkheim	Haardtgebirge	SO Altleiningen	W-Rand Kupferberg und am Höninger Bach zurück	Mischwald
51	Valeriana officinalis agg.		6414	4	3	49,50235N;8,09805E	RP	Bad Dürkheim	Haardtgebirge	SO Altleiningen	W-Rand Kupferberg und am Höninger Bach zurück	ruderalisierter Wegrand; Waldwegrand
52	Stellaria media		6414	4	3	49,50235N;8,09805E	RP	Bad Dürkheim	Haardtgebirge	SO Altleiningen	W-Rand Kupferberg und am Höninger Bach zurück	ruderalisierter Wegrand; Waldwegrand
53	Veronica chamaedrys		6414	4	3	49,50235N;8,09805E	RP	Bad Dürkheim	Haardtgebirge	SO Altleiningen	W-Rand Kupferberg und am Höninger Bach zurück	ruderalisierter Wegrand; Waldwegrand
54	Medicago lupulina		6414	4	3	49,50235N;8,09805E	RP	Bad Dürkheim	Haardtgebirge	SO Altleiningen	W-Rand Kupferberg und am Höninger Bach zurück	ruderalisierter Wegrand; Waldwegrand
55	Viola riviniana		6414	4	3	49,50235N;8,09805E	RP	Bad Dürkheim	Haardtgebirge	SO Altleiningen	W-Rand Kupferberg und am Höninger Bach zurück	ruderalisierter Wegrand; Waldwegrand
56	Agrostis capillaris		6414	4	3	49,50235N;8,09805E	RP	Bad Dürkheim	Haardtgebirge	SO Altleiningen	W-Rand Kupferberg und am Höninger Bach zurück	ruderalisierter Wegrand; Waldwegrand
57	Fragaria vesca		6414	4	3	49,50235N;8,09805E	RP	Bad Dürkheim	Haardtgebirge	SO Altleiningen	W-Rand Kupferberg und am Höninger Bach zurück	Mischwald
58	Viscum laxum		6414	4	3	49,50235N;8,09805E	RP	Bad Dürkheim	Haardtgebirge	SO Altleiningen	W-Rand Kupferberg und am Höninger Bach zurück	Mischwald
59	Veronica officinalis		6414	4	3	49,50235N;8,09805E	RP	Bad Dürkheim	Haardtgebirge	SO Altleiningen	W-Rand Kupferberg und am Höninger Bach zurück	ruderalisierter Wegrand; Waldwegrand

	Name	MTB	Q	16 t	64	WGS 84 (Notation Recorder)	Bundes	Landkreis	Naturräumliche Zuor	Fundort (geographic)	Weiteres	weitere Angaben (Ökologie)
60	<i>Poa nemoralis</i>		6414	4	3	49,50235N;8,09805E	RP	Bad Dürkheim	Haardtgebirge	SO Altleiningen	W-Rand Kupferberg und am Höninger Bach zurück	ruderalisierter Wegrand; Waldwegrand
61	<i>Galium album</i>		6414	4	3	49,50235N;8,09805E	RP	Bad Dürkheim	Haardtgebirge	SO Altleiningen	W-Rand Kupferberg und am Höninger Bach zurück	ruderalisierter Wegrand; Waldwegrand
62	<i>Sorbus aucuparia</i>		6414	4	3	49,50235N;8,09805E	RP	Bad Dürkheim	Haardtgebirge	SO Altleiningen	W-Rand Kupferberg und am Höninger Bach zurück	Mischwald
63	<i>Prunus serotina</i>		6414	4	3	49,50235N;8,09805E	RP	Bad Dürkheim	Haardtgebirge	SO Altleiningen	W-Rand Kupferberg und am Höninger Bach zurück	ruderalisierter Wegrand; Waldwegrand
64	<i>Teucrium scorodonia</i>		6414	4	3	49,50235N;8,09805E	RP	Bad Dürkheim	Haardtgebirge	SO Altleiningen	W-Rand Kupferberg und am Höninger Bach zurück	Mischwald
65	<i>Senecio vulgaris</i>		6414	4	3	49,50235N;8,09805E	RP	Bad Dürkheim	Haardtgebirge	SO Altleiningen	W-Rand Kupferberg und am Höninger Bach zurück	ruderalisierter Wegrand; Waldwegrand
66	<i>Capsella bursa-pastoris</i>		6414	4	3	49,50235N;8,09805E	RP	Bad Dürkheim	Haardtgebirge	SO Altleiningen	W-Rand Kupferberg und am Höninger Bach zurück	ruderalisierter Wegrand; Waldwegrand
67	<i>Cerastium glomeratum</i>		6414	4	3	49,50235N;8,09805E	RP	Bad Dürkheim	Haardtgebirge	SO Altleiningen	W-Rand Kupferberg und am Höninger Bach zurück	ruderalisierter Wegrand; Waldwegrand
68	<i>Prunus avium</i>		6414	4	3	49,50235N;8,09805E	RP	Bad Dürkheim	Haardtgebirge	SO Altleiningen	W-Rand Kupferberg und am Höninger Bach zurück	Mischwald
69	<i>Veronica arvensis</i>		6414	4	3	49,50235N;8,09805E	RP	Bad Dürkheim	Haardtgebirge	SO Altleiningen	W-Rand Kupferberg und am Höninger Bach zurück	ruderalisierter Wegrand; Waldwegrand
70	<i>Poa pratensis</i>		6414	4	3	49,50235N;8,09805E	RP	Bad Dürkheim	Haardtgebirge	SO Altleiningen	W-Rand Kupferberg und am Höninger Bach zurück	ruderalisierter Wegrand; Waldwegrand
71	<i>Juncus tenuis</i>		6414	4	3	49,50235N;8,09805E	RP	Bad Dürkheim	Haardtgebirge	SO Altleiningen	W-Rand Kupferberg und am Höninger Bach zurück	ruderalisierter Wegrand; Waldwegrand
72	<i>Cardamine flexuosa</i>		6414	4	3	49,50235N;8,09805E	RP	Bad Dürkheim	Haardtgebirge	SO Altleiningen	W-Rand Kupferberg und am Höninger Bach zurück	ruderalisierter Wegrand; Waldwegrand
73	<i>Potentilla sterilis</i>		6414	4	3	49,50235N;8,09805E	RP	Bad Dürkheim	Haardtgebirge	SO Altleiningen	W-Rand Kupferberg und am Höninger Bach zurück	Mischwald
74	<i>Prenanthes purpurea</i>		6414	4	3	49,50235N;8,09805E	RP	Bad Dürkheim	Haardtgebirge	SO Altleiningen	W-Rand Kupferberg und am Höninger Bach zurück	Mischwald
75	<i>Carex muricata</i> agg.		6414	4	3	49,50235N;8,09805E	RP	Bad Dürkheim	Haardtgebirge	SO Altleiningen	W-Rand Kupferberg und am Höninger Bach zurück	ruderalisierter Wegrand; Waldwegrand
76	<i>Bellis perennis</i>		6414	4	3	49,50235N;8,09805E	RP	Bad Dürkheim	Haardtgebirge	SO Altleiningen	W-Rand Kupferberg und am Höninger Bach zurück	ruderalisierter Wegrand; Waldwegrand
77	<i>Trifolium pratense</i>		6414	4	3	49,50235N;8,09805E	RP	Bad Dürkheim	Haardtgebirge	SO Altleiningen	W-Rand Kupferberg und am Höninger Bach zurück	ruderalisierter Wegrand; Waldwegrand
78	<i>Vaccinium myrtillus</i>		6414	4	3	49,50235N;8,09805E	RP	Bad Dürkheim	Haardtgebirge	SO Altleiningen	W-Rand Kupferberg und am Höninger Bach zurück	Mischwald
79	<i>Oxalis acetosella</i>		6414	4	3	49,50235N;8,09805E	RP	Bad Dürkheim	Haardtgebirge	SO Altleiningen	W-Rand Kupferberg und am Höninger Bach zurück	Mischwald
80	<i>Hypericum</i> sp.		6414	4	3	49,50235N;8,09805E	RP	Bad Dürkheim	Haardtgebirge	SO Altleiningen	W-Rand Kupferberg und am Höninger Bach zurück	Mischwald
81	<i>Calamagrostis epigejos</i>		6414	4	3	49,50235N;8,09805E	RP	Bad Dürkheim	Haardtgebirge	SO Altleiningen	W-Rand Kupferberg und am Höninger Bach zurück	Mischwald
82	<i>Quercus petraea</i>		6414	4	3	49,50235N;8,09805E	RP	Bad Dürkheim	Haardtgebirge	SO Altleiningen	W-Rand Kupferberg und am Höninger Bach zurück	Mischwald
83	<i>Plantago lanceolata</i>		6414	4	3	49,50235N;8,09805E	RP	Bad Dürkheim	Haardtgebirge	SO Altleiningen	W-Rand Kupferberg und am Höninger Bach zurück	ruderalisierter Wegrand; Waldwegrand
84	<i>Calluna vulgaris</i>		6414	4	3	49,50235N;8,09805E	RP	Bad Dürkheim	Haardtgebirge	SO Altleiningen	W-Rand Kupferberg und am Höninger Bach zurück	Mischwald
85	<i>Scrophularia nodosa</i>		6414	4	3	49,50235N;8,09805E	RP	Bad Dürkheim	Haardtgebirge	SO Altleiningen	W-Rand Kupferberg und am Höninger Bach zurück	Mischwald
86	<i>Torilis japonica</i>		6414	4	3	49,50235N;8,09805E	RP	Bad Dürkheim	Haardtgebirge	SO Altleiningen	W-Rand Kupferberg und am Höninger Bach zurück	ruderalisierter Wegrand; Waldwegrand
87	<i>Tussilago farfara</i>		6414	4	3	49,50235N;8,09805E	RP	Bad Dürkheim	Haardtgebirge	SO Altleiningen	W-Rand Kupferberg und am Höninger Bach zurück	ruderalisierter Wegrand; Waldwegrand
88	<i>Moehringia trinervia</i>		6414	4	3	49,50235N;8,09805E	RP	Bad Dürkheim	Haardtgebirge	SO Altleiningen	W-Rand Kupferberg und am Höninger Bach zurück	ruderalisierter Wegrand; Waldwegrand
89	<i>Mycelis muralis</i>		6414	4	3	49,50235N;8,09805E	RP	Bad Dürkheim	Haardtgebirge	SO Altleiningen	W-Rand Kupferberg und am Höninger Bach zurück	ruderalisierter Wegrand; Waldwegrand
90	<i>Betula pendula</i>		6414	4	3	49,50235N;8,09805E	RP	Bad Dürkheim	Haardtgebirge	SO Altleiningen	W-Rand Kupferberg und am Höninger Bach zurück	Mischwald
91	<i>Epilobium angustifolium</i>		6414	4	3	49,50235N;8,09805E	RP	Bad Dürkheim	Haardtgebirge	SO Altleiningen	W-Rand Kupferberg und am Höninger Bach zurück	Mischwald
92	<i>Sonchus asper</i>		6414	4	3	49,50235N;8,09805E	RP	Bad Dürkheim	Haardtgebirge	SO Altleiningen	W-Rand Kupferberg und am Höninger Bach zurück	ruderalisierter Wegrand; Waldwegrand
93	<i>Genista pilosa</i>		6414	4	3	49,50235N;8,09805E	RP	Bad Dürkheim	Haardtgebirge	SO Altleiningen	W-Rand Kupferberg und am Höninger Bach zurück	Mischwald
94	<i>Senecio jacobaea</i>		6414	4	3	49,50235N;8,09805E	RP	Bad Dürkheim	Haardtgebirge	SO Altleiningen	W-Rand Kupferberg und am Höninger Bach zurück	ruderalisierter Wegrand; Waldwegrand
95	<i>Castanea sativa</i>		6414	4	3	49,50235N;8,09805E	RP	Bad Dürkheim	Haardtgebirge	SO Altleiningen	W-Rand Kupferberg und am Höninger Bach zurück	Mischwald
96	<i>Deschampsia caespitosa</i>		6414	4	3	49,50235N;8,09805E	RP	Bad Dürkheim	Haardtgebirge	SO Altleiningen	W-Rand Kupferberg und am Höninger Bach zurück	ruderalisierter Wegrand; Waldwegrand
97	<i>Dryopteris filix-mas</i>		6414	4	3	49,50235N;8,09805E	RP	Bad Dürkheim	Haardtgebirge	SO Altleiningen	W-Rand Kupferberg und am Höninger Bach zurück	Mischwald
98	<i>Luzula multiflora</i>		6414	4	3	49,50235N;8,09805E	RP	Bad Dürkheim	Haardtgebirge	SO Altleiningen	W-Rand Kupferberg und am Höninger Bach zurück	Mischwald
99	<i>Pyrola minor</i>		6414	4	3	49,50193N;8,09419E	RP	Bad Dürkheim	Haardtgebirge	SO Altleiningen	W-Rand Kupferberg und am Höninger Bach zurück	Mischwald
100	<i>Pinus strobus</i>		6414	4	3	49,50235N;8,09805E	RP	Bad Dürkheim	Haardtgebirge	SO Altleiningen	W-Rand Kupferberg und am Höninger Bach zurück	Mischwald
101	<i>Aquilegia vulgaris</i>		6414	4	3	49,50235N;8,09805E	RP	Bad Dürkheim	Haardtgebirge	SO Altleiningen	W-Rand Kupferberg und am Höninger Bach zurück	ruderalisierter Wegrand; Waldwegrand
102	<i>Larix decidua</i>		6414	4	3	49,50235N;8,09805E	RP	Bad Dürkheim	Haardtgebirge	SO Altleiningen	W-Rand Kupferberg und am Höninger Bach zurück	Mischwald
103	<i>Deschampsia flexuosa</i>		6414	4	3	49,50235N;8,09805E	RP	Bad Dürkheim	Haardtgebirge	SO Altleiningen	W-Rand Kupferberg und am Höninger Bach zurück	Mischwald
104	<i>Erigeron annuus</i>		6414	4	3	49,50235N;8,09805E	RP	Bad Dürkheim	Haardtgebirge	SO Altleiningen	W-Rand Kupferberg und am Höninger Bach zurück	ruderalisierter Wegrand; Waldwegrand
105	<i>Picris hieracioides</i>		6414	4	3	49,50235N;8,09805E	RP	Bad Dürkheim	Haardtgebirge	SO Altleiningen	W-Rand Kupferberg und am Höninger Bach zurück	ruderalisierter Wegrand; Waldwegrand
106	<i>Trifolium medium</i>		6414	4	3	49,50235N;8,09805E	RP	Bad Dürkheim	Haardtgebirge	SO Altleiningen	W-Rand Kupferberg und am Höninger Bach zurück	ruderalisierter Wegrand; Waldwegrand
107	<i>Cardamine hirsuta</i>		6414	4	3	49,50235N;8,09805E	RP	Bad Dürkheim	Haardtgebirge	SO Altleiningen	W-Rand Kupferberg und am Höninger Bach zurück	ruderalisierter Wegrand; Waldwegrand
108	<i>Viola odorata</i>		6414	4	3	49,50235N;8,09805E	RP	Bad Dürkheim	Haardtgebirge	SO Altleiningen	W-Rand Kupferberg und am Höninger Bach zurück	ruderalisierter Wegrand; Waldwegrand
109	<i>Origanum vulgare</i>		6414	4	3	49,50235N;8,09805E	RP	Bad Dürkheim	Haardtgebirge	SO Altleiningen	W-Rand Kupferberg und am Höninger Bach zurück	ruderalisierter Wegrand; Waldwegrand
110	<i>Tanacetum vulgare</i>		6414	4	3	49,50235N;8,09805E	RP	Bad Dürkheim	Haardtgebirge	SO Altleiningen	W-Rand Kupferberg und am Höninger Bach zurück	ruderalisierter Wegrand; Waldwegrand
111	<i>Daucus carota</i>		6414	4	3	49,50235N;8,09805E	RP	Bad Dürkheim	Haardtgebirge	SO Altleiningen	W-Rand Kupferberg und am Höninger Bach zurück	ruderalisierter Wegrand; Waldwegrand
112	<i>Arenaria serpyllifolia</i> agg.		6414	4	3	49,50235N;8,09805E	RP	Bad Dürkheim	Haardtgebirge	SO Altleiningen	W-Rand Kupferberg und am Höninger Bach zurück	ruderalisierter Wegrand; Waldwegrand
113	<i>Potentilla argentea</i>		6414	4	3	49,50235N;8,09805E	RP	Bad Dürkheim	Haardtgebirge	SO Altleiningen	W-Rand Kupferberg und am Höninger Bach zurück	ruderalisierter Wegrand; Waldwegrand
114	<i>Ajuga reptans</i>		6414	4	3	49,50235N;8,09805E	RP	Bad Dürkheim	Haardtgebirge	SO Altleiningen	W-Rand Kupferberg und am Höninger Bach zurück	ruderalisierter Wegrand; Waldwegrand
115	<i>Dryopteris carthusiana</i>		6414	4	3	49,50235N;8,09805E	RP	Bad Dürkheim	Haardtgebirge	SO Altleiningen	W-Rand Kupferberg und am Höninger Bach zurück	Mischwald
116	<i>Achillea millefolium</i>		6414	4	3	49,50235N;8,09805E	RP	Bad Dürkheim	Haardtgebirge	SO Altleiningen	W-Rand Kupferberg und am Höninger Bach zurück	ruderalisierter Wegrand; Waldwegrand
117	<i>Prunus spinosa</i>		6414	4	3	49,50235N;8,09805E	RP	Bad Dürkheim	Haardtgebirge	SO Altleiningen	W-Rand Kupferberg und am Höninger Bach zurück	ruderalisierter Wegrand; Waldwegrand
118	<i>Scorzoneroides autumnalis</i>		6414	4	3	49,50235N;8,09805E	RP	Bad Dürkheim	Haardtgebirge	SO Altleiningen	W-Rand Kupferberg und am Höninger Bach zurück	ruderalisierter Wegrand; Waldwegrand

	Name	MTB	Q	16 t	64	WGS 84 (Notation Recorder)	Bundes	Landkreis	Naturräumliche Zuor	Fundort (geographic)	Weiteres	weitere Angaben (Ökologie)
119	<i>Cerastium semidecandrum</i>		6414	4	3	49,50235N;8,09805E	RP	Bad Dürkheim	Haardtgebirge	SO Altleiningen	W-Rand Kupferberg und am Höninger Bach zurück	ruderalisierter Wegrand; Waldwegrand
120	<i>Valerianella sp.</i>		6414	4	3	49,50235N;8,09805E	RP	Bad Dürkheim	Haardtgebirge	SO Altleiningen	W-Rand Kupferberg und am Höninger Bach zurück	ruderalisierter Wegrand; Waldwegrand
121	<i>Eupatorium cannabinum</i>		6414	4	3	49,50235N;8,09805E	RP	Bad Dürkheim	Haardtgebirge	SO Altleiningen	W-Rand Kupferberg und am Höninger Bach zurück	ruderalisierter Wegrand; Waldwegrand
122	<i>Solidago gigantea</i>		6414	4	3	49,50235N;8,09805E	RP	Bad Dürkheim	Haardtgebirge	SO Altleiningen	W-Rand Kupferberg und am Höninger Bach zurück	ruderalisierter Wegrand; Waldwegrand
123	<i>Vicia hirsuta</i>		6414	4	3	49,50235N;8,09805E	RP	Bad Dürkheim	Haardtgebirge	SO Altleiningen	W-Rand Kupferberg und am Höninger Bach zurück	ruderalisierter Wegrand; Waldwegrand
124	<i>Geranium molle</i>		6414	4	3	49,50235N;8,09805E	RP	Bad Dürkheim	Haardtgebirge	SO Altleiningen	W-Rand Kupferberg und am Höninger Bach zurück	ruderalisierter Wegrand; Waldwegrand
125	<i>Gnaphalium sylvaticum</i>		6414	4	3	49,50235N;8,09805E	RP	Bad Dürkheim	Haardtgebirge	SO Altleiningen	W-Rand Kupferberg und am Höninger Bach zurück	ruderalisierter Wegrand; Waldwegrand
126	<i>Juncus articulatus</i>		6414	4	3	49,50235N;8,09805E	RP	Bad Dürkheim	Haardtgebirge	SO Altleiningen	W-Rand Kupferberg und am Höninger Bach zurück	ruderalisierter Wegrand; Waldwegrand
127	<i>Centaurium erythraea</i>		6414	4	3	49,50235N;8,09805E	RP	Bad Dürkheim	Haardtgebirge	SO Altleiningen	W-Rand Kupferberg und am Höninger Bach zurück	ruderalisierter Wegrand; Waldwegrand
128	<i>Juncus effusus</i>		6414	4	3	49,50235N;8,09805E	RP	Bad Dürkheim	Haardtgebirge	SO Altleiningen	W-Rand Kupferberg und am Höninger Bach zurück	ruderalisierter Wegrand; Waldwegrand
129	<i>Polypodium vulgare</i>		6414	4	3	49,50235N;8,09805E	RP	Bad Dürkheim	Haardtgebirge	SO Altleiningen	W-Rand Kupferberg und am Höninger Bach zurück	ruderalisierter Wegrand; Waldwegrand
130	<i>Agrimonia eupatoria</i>		6414	4	3	49,50235N;8,09805E	RP	Bad Dürkheim	Haardtgebirge	SO Altleiningen	W-Rand Kupferberg und am Höninger Bach zurück	ruderalisierter Wegrand; Waldwegrand
131	<i>Euphorbia cyparissias</i>		6414	4	3	49,50235N;8,09805E	RP	Bad Dürkheim	Haardtgebirge	SO Altleiningen	W-Rand Kupferberg und am Höninger Bach zurück	ruderalisierter Wegrand; Waldwegrand
132	<i>Pseudotsuga menziesii</i>		6414	4	3	49,50235N;8,09805E	RP	Bad Dürkheim	Haardtgebirge	SO Altleiningen	W-Rand Kupferberg und am Höninger Bach zurück	Mischwald
133	<i>Gallium rotundifolium</i>		6414	4	3	49,50235N;8,09805E	RP	Bad Dürkheim	Haardtgebirge	SO Altleiningen	W-Rand Kupferberg und am Höninger Bach zurück	Mischwald
134	<i>Digitalis purpurea</i>		6414	4	3	49,50235N;8,09805E	RP	Bad Dürkheim	Haardtgebirge	SO Altleiningen	W-Rand Kupferberg und am Höninger Bach zurück	Mischwald
135	<i>Impatiens parviflora</i>		6414	4	3	49,50235N;8,09805E	RP	Bad Dürkheim	Haardtgebirge	SO Altleiningen	W-Rand Kupferberg und am Höninger Bach zurück	Mischwald
136	<i>Alliaria petiolata</i>		6414	4	3	49,50235N;8,09805E	RP	Bad Dürkheim	Haardtgebirge	SO Altleiningen	W-Rand Kupferberg und am Höninger Bach zurück	ruderalisierter Wegrand; Waldwegrand
137	<i>Myosotis sylvatica</i>		6414	4	3	49,50235N;8,09805E	RP	Bad Dürkheim	Haardtgebirge	SO Altleiningen	W-Rand Kupferberg und am Höninger Bach zurück	ruderalisierter Wegrand; Waldwegrand
138	<i>Senecio sylvaticus</i>		6414	4	3	49,50235N;8,09805E	RP	Bad Dürkheim	Haardtgebirge	SO Altleiningen	W-Rand Kupferberg und am Höninger Bach zurück	Mischwald
139	<i>Lactuca serriola</i>		6414	4	3	49,50235N;8,09805E	RP	Bad Dürkheim	Haardtgebirge	SO Altleiningen	W-Rand Kupferberg und am Höninger Bach zurück	ruderalisierter Wegrand; Waldwegrand
140	<i>Luzula luzuloides</i>		6414	4	3	49,50235N;8,09805E	RP	Bad Dürkheim	Haardtgebirge	SO Altleiningen	W-Rand Kupferberg und am Höninger Bach zurück	Mischwald
141	<i>Holcus mollis</i>		6414	4	3	49,50235N;8,09805E	RP	Bad Dürkheim	Haardtgebirge	SO Altleiningen	W-Rand Kupferberg und am Höninger Bach zurück	Mischwald
142	<i>Pteridium aquilinum</i>		6414	4	3	49,50235N;8,09805E	RP	Bad Dürkheim	Haardtgebirge	SO Altleiningen	W-Rand Kupferberg und am Höninger Bach zurück	Mischwald
143	<i>Dryopteris dilatata</i>		6414	4	3	49,50235N;8,09805E	RP	Bad Dürkheim	Haardtgebirge	SO Altleiningen	W-Rand Kupferberg und am Höninger Bach zurück	Mischwald
144	<i>Carex remota</i>		6414	4	3	49,50235N;8,09805E	RP	Bad Dürkheim	Haardtgebirge	SO Altleiningen	W-Rand Kupferberg und am Höninger Bach zurück	ruderalisierter Wegrand; Waldwegrand
145	<i>Ophrys cf. apifera</i>		6414	4	3	49,50106N;8,09839E	RP	Bad Dürkheim	Haardtgebirge	SO Altleiningen	W-Rand Kupferberg und am Höninger Bach zurück	ruderalisierter Wegrand; Waldwegrand
146	<i>Sambucus racemosus</i>		6414	4	3	49,50235N;8,09805E	RP	Bad Dürkheim	Haardtgebirge	SO Altleiningen	W-Rand Kupferberg und am Höninger Bach zurück	Mischwald
147	<i>Asplenium adiantum-nigrum</i>		6414	4	3	49,50235N;8,09805E	RP	Bad Dürkheim	Haardtgebirge	SO Altleiningen	W-Rand Kupferberg und am Höninger Bach zurück	Mischwald
148	<i>Asplenium trichomanes</i>		6414	4	3	49,50235N;8,09805E	RP	Bad Dürkheim	Haardtgebirge	SO Altleiningen	W-Rand Kupferberg und am Höninger Bach zurück	Mischwald
149	<i>Carduus acanthoides</i>		6414	4	3	49,50235N;8,09805E	RP	Bad Dürkheim	Haardtgebirge	SO Altleiningen	W-Rand Kupferberg und am Höninger Bach zurück	ruderalisierter Wegrand; Waldwegrand
150	<i>Hypericum pulchrum</i>		6414	4	3	49,50235N;8,09805E	RP	Bad Dürkheim	Haardtgebirge	SO Altleiningen	W-Rand Kupferberg und am Höninger Bach zurück	Mischwald
151	<i>Blechnum spicant</i>		6414	4	3	49,50235N;8,09805E	RP	Bad Dürkheim	Haardtgebirge	SO Altleiningen	W-Rand Kupferberg und am Höninger Bach zurück	Mischwald
152	<i>Cirsium palustre</i>		6414	4	3	49,50235N;8,09805E	RP	Bad Dürkheim	Haardtgebirge	SO Altleiningen	W-Rand Kupferberg und am Höninger Bach zurück	ruderalisierter Wegrand; Waldwegrand
153	<i>Molinia caerulea</i>		6414	4	3	49,50235N;8,09805E	RP	Bad Dürkheim	Haardtgebirge	SO Altleiningen	W-Rand Kupferberg und am Höninger Bach zurück	ruderalisierter Wegrand; Waldwegrand
154	<i>Luzula pilosa</i>		6414	4	3	49,50235N;8,09805E	RP	Bad Dürkheim	Haardtgebirge	SO Altleiningen	W-Rand Kupferberg und am Höninger Bach zurück	ruderalisierter Wegrand; Waldwegrand
155	<i>Stellaria alsine</i>		6414	4	3	49,50235N;8,09805E	RP	Bad Dürkheim	Haardtgebirge	SO Altleiningen	W-Rand Kupferberg und am Höninger Bach zurück	ruderalisierter Wegrand; Waldwegrand
156	<i>Luzula campestris</i>		6414	4	3	49,50235N;8,09805E	RP	Bad Dürkheim	Haardtgebirge	SO Altleiningen	W-Rand Kupferberg und am Höninger Bach zurück	ruderalisierter Wegrand; Waldwegrand
157	<i>Gallium palustre agg.</i>		6414	4	3	49,50235N;8,09805E	RP	Bad Dürkheim	Haardtgebirge	SO Altleiningen	W-Rand Kupferberg und am Höninger Bach zurück	ruderalisierter Wegrand; Waldwegrand
158	<i>Galanthus nivalis</i>		6414	4	3	49,50235N;8,09805E	RP	Bad Dürkheim	Haardtgebirge	SO Altleiningen	W-Rand Kupferberg und am Höninger Bach zurück	ruderalisierter Wegrand; Waldwegrand
159	<i>Fallopia japonica</i>		6414	4	3	49,50235N;8,09805E	RP	Bad Dürkheim	Haardtgebirge	SO Altleiningen	W-Rand Kupferberg und am Höninger Bach zurück	ruderalisierter Wegrand; Waldwegrand
160	<i>Epilobium sp.</i>		6414	4	3	49,50235N;8,09805E	RP	Bad Dürkheim	Haardtgebirge	SO Altleiningen	W-Rand Kupferberg und am Höninger Bach zurück	ruderalisierter Wegrand; Waldwegrand
161	<i>Carex pilulifera</i>		6414	4	3	49,50235N;8,09805E	RP	Bad Dürkheim	Haardtgebirge	SO Altleiningen	W-Rand Kupferberg und am Höninger Bach zurück	Mischwald
162	<i>Equisetum sylvaticum</i>		6414	4	3	49,50235N;8,09805E	RP	Bad Dürkheim	Haardtgebirge	SO Altleiningen	W-Rand Kupferberg und am Höninger Bach zurück	Mischwald
163	<i>Angelica sylvestris</i>		6414	4	3	49,50235N;8,09805E	RP	Bad Dürkheim	Haardtgebirge	SO Altleiningen	W-Rand Kupferberg und am Höninger Bach zurück	Mischwald
164	<i>Stachys sylvatica</i>		6414	4	3	49,50235N;8,09805E	RP	Bad Dürkheim	Haardtgebirge	SO Altleiningen	W-Rand Kupferberg und am Höninger Bach zurück	Mischwald
165	<i>Salix caprea</i>		6414	4	3	49,50235N;8,09805E	RP	Bad Dürkheim	Haardtgebirge	SO Altleiningen	W-Rand Kupferberg und am Höninger Bach zurück	ruderalisierter Wegrand; Waldwegrand
166	<i>Ficaria verna</i>		6414	4	3	49,50235N;8,09805E	RP	Bad Dürkheim	Haardtgebirge	SO Altleiningen	W-Rand Kupferberg und am Höninger Bach zurück	ruderalisierter Wegrand; Waldwegrand
167	<i>Crataegus monogyna</i>		6414	4	3	49,50235N;8,09805E	RP	Bad Dürkheim	Haardtgebirge	SO Altleiningen	W-Rand Kupferberg und am Höninger Bach zurück	ruderalisierter Wegrand; Waldwegrand
168	<i>Filipendula ulmaria</i>		6414	4	3	49,50235N;8,09805E	RP	Bad Dürkheim	Haardtgebirge	SO Altleiningen	W-Rand Kupferberg und am Höninger Bach zurück	Bachufer
169	<i>Viburnum opulus</i>		6414	4	3	49,50235N;8,09805E	RP	Bad Dürkheim	Haardtgebirge	SO Altleiningen	W-Rand Kupferberg und am Höninger Bach zurück	Bachufer
170	<i>Rumex acetosa</i>		6414	4	3	49,50235N;8,09805E	RP	Bad Dürkheim	Haardtgebirge	SO Altleiningen	W-Rand Kupferberg und am Höninger Bach zurück	Grünland
171	<i>Cardamine pratensis</i>		6414	4	3	49,50235N;8,09805E	RP	Bad Dürkheim	Haardtgebirge	SO Altleiningen	W-Rand Kupferberg und am Höninger Bach zurück	Grünland
172	<i>Silene dioica</i>		6414	4	3	49,50235N;8,09805E	RP	Bad Dürkheim	Haardtgebirge	SO Altleiningen	W-Rand Kupferberg und am Höninger Bach zurück	Bachufer
173	<i>Ranunculus acris</i>		6414	4	3	49,50235N;8,09805E	RP	Bad Dürkheim	Haardtgebirge	SO Altleiningen	W-Rand Kupferberg und am Höninger Bach zurück	Grünland
174	<i>Alopecurus pratensis</i>		6414	4	3	49,50235N;8,09805E	RP	Bad Dürkheim	Haardtgebirge	SO Altleiningen	W-Rand Kupferberg und am Höninger Bach zurück	Grünland
175	<i>Lamium purpureum</i>		6414	4	3	49,50235N;8,09805E	RP	Bad Dürkheim	Haardtgebirge	SO Altleiningen	W-Rand Kupferberg und am Höninger Bach zurück	Grünland
176	<i>Anthriscus sylvestris</i>		6414	4	3	49,50235N;8,09805E	RP	Bad Dürkheim	Haardtgebirge	SO Altleiningen	W-Rand Kupferberg und am Höninger Bach zurück	Grünland
177	<i>Euonymus europaeus</i>		6414	4	3	49,50235N;8,09805E	RP	Bad Dürkheim	Haardtgebirge	SO Altleiningen	W-Rand Kupferberg und am Höninger Bach zurück	Bachufer

Name	MTB	Q	16 t	64	WGS 84 (Notation Recorder)	Bundes	Landkreis	Naturräumliche Zuor	Fundort (geographic)	Weiteres	weitere Angaben (Ökologie)
178 <i>Tilia sp.</i>	6414	4	3		49,50235N;8,09805E	RP	Bad Dürkheim	Haardtgebirge	SO Altleiningen	W-Rand Kupferberg und am Höninger Bach zurück	Bachufer
179 <i>Melissa officinalis</i>	6414	4	3		49,50235N;8,09805E	RP	Bad Dürkheim	Haardtgebirge	SO Altleiningen	W-Rand Kupferberg und am Höninger Bach zurück	Bachufer
180 <i>Caltha palustris</i>	6414	4	3		49,50235N;8,09805E	RP	Bad Dürkheim	Haardtgebirge	SO Altleiningen	W-Rand Kupferberg und am Höninger Bach zurück	Bachufer
181 <i>Veronica sublobata</i>	6414	4	3		49,50235N;8,09805E	RP	Bad Dürkheim	Haardtgebirge	SO Altleiningen	W-Rand Kupferberg und am Höninger Bach zurück	Grünland
182 <i>Bistorta officinalis</i>	6414	4	3		49,50235N;8,09805E	RP	Bad Dürkheim	Haardtgebirge	SO Altleiningen	W-Rand Kupferberg und am Höninger Bach zurück	Grünland
183 <i>Holcus lanatus</i>	6414	4	3		49,50235N;8,09805E	RP	Bad Dürkheim	Haardtgebirge	SO Altleiningen	W-Rand Kupferberg und am Höninger Bach zurück	Grünland
184 <i>Lysimachia nummularia</i>	6414	4	3		49,50235N;8,09805E	RP	Bad Dürkheim	Haardtgebirge	SO Altleiningen	W-Rand Kupferberg und am Höninger Bach zurück	Grünland
185 <i>Pyrus pyraeaster</i>	6414	4	3		49,50235N;8,09805E	RP	Bad Dürkheim	Haardtgebirge	SO Altleiningen	W-Rand Kupferberg und am Höninger Bach zurück	ruderalisierter Wegrand; Waldwegrand
186 <i>Narcissus-Hybride</i>	6414	4	3		49,50235N;8,09805E	RP	Bad Dürkheim	Haardtgebirge	SO Altleiningen	W-Rand Kupferberg und am Höninger Bach zurück	ruderalisierter Wegrand; Waldwegrand
187 <i>Pimpinella saxifraga</i>	6414	4	3		49,50235N;8,09805E	RP	Bad Dürkheim	Haardtgebirge	SO Altleiningen	W-Rand Kupferberg und am Höninger Bach zurück	ruderalisierter Wegrand; Waldwegrand
188 <i>Malus sylvestris</i>	6414	4	3		49,50235N;8,09805E	RP	Bad Dürkheim	Haardtgebirge	SO Altleiningen	W-Rand Kupferberg und am Höninger Bach zurück	ruderalisierter Wegrand; Waldwegrand
189 <i>Hylotelephium telephium</i> agg.	6414	4	3		49,50235N;8,09805E	RP	Bad Dürkheim	Haardtgebirge	SO Altleiningen	W-Rand Kupferberg und am Höninger Bach zurück	ruderalisierter Wegrand; Waldwegrand
190 <i>Crepis biennis</i>	6414	4	3		49,50235N;8,09805E	RP	Bad Dürkheim	Haardtgebirge	SO Altleiningen	W-Rand Kupferberg und am Höninger Bach zurück	ruderalisierter Wegrand; Waldwegrand
191 <i>Vinca minor</i>	6414	4	3		49,50235N;8,09805E	RP	Bad Dürkheim	Haardtgebirge	SO Altleiningen	W-Rand Kupferberg und am Höninger Bach zurück	ruderalisierter Wegrand; Waldwegrand
192 <i>Phragmites australis</i>	6414	4	3		49,50235N;8,09805E	RP	Bad Dürkheim	Haardtgebirge	SO Altleiningen	W-Rand Kupferberg und am Höninger Bach zurück	Bachufer



	Datum	Jahr	Finder (Nachname, Vorname)	Herbarbeleg (in welchem)	Quelle	Autor	Intragsdatum	Anmerkung Datensatz	Erhebungsmethode	Erhebungsgrad	Status	Unschärfe	Bestimmungssicherheit
178	25.04.2023	2023	Kruse, Julia & Teilnehmer	AK-Botanik	Feierabendexkursion	JK	28.04.2023		floristische Kartierung	vollständig		840	unsicher
179	25.04.2023	2023	Kruse, Julia & Teilnehmer	AK-Botanik	Feierabendexkursion	JK	28.04.2023		floristische Kartierung	vollständig		840	sicher
180	25.04.2023	2023	Kruse, Julia & Teilnehmer	AK-Botanik	Feierabendexkursion	JK	28.04.2023		floristische Kartierung	vollständig		840	sicher
181	25.04.2023	2023	Kruse, Julia & Teilnehmer	AK-Botanik	Feierabendexkursion	JK	28.04.2023		floristische Kartierung	vollständig		840	sicher
182	25.04.2023	2023	Kruse, Julia & Teilnehmer	AK-Botanik	Feierabendexkursion	JK	28.04.2023		floristische Kartierung	vollständig		840	sicher
183	25.04.2023	2023	Kruse, Julia & Teilnehmer	AK-Botanik	Feierabendexkursion	JK	28.04.2023		floristische Kartierung	vollständig		840	sicher
184	25.04.2023	2023	Kruse, Julia & Teilnehmer	AK-Botanik	Feierabendexkursion	JK	28.04.2023		floristische Kartierung	vollständig		840	sicher
185	25.04.2023	2023	Kruse, Julia & Teilnehmer	AK-Botanik	Feierabendexkursion	JK	28.04.2023		floristische Kartierung	vollständig		840	sicher
186	25.04.2023	2023	Kruse, Julia & Teilnehmer	AK-Botanik	Feierabendexkursion	JK	28.04.2023		floristische Kartierung	vollständig	syanthrop	840	sicher
187	25.04.2023	2023	Kruse, Julia & Teilnehmer	AK-Botanik	Feierabendexkursion	JK	28.04.2023		floristische Kartierung	vollständig		840	sicher
188	25.04.2023	2023	Kruse, Julia & Teilnehmer	AK-Botanik	Feierabendexkursion	JK	28.04.2023		floristische Kartierung	vollständig		840	sicher
189	25.04.2023	2023	Kruse, Julia & Teilnehmer	AK-Botanik	Feierabendexkursion	JK	28.04.2023		floristische Kartierung	vollständig		840	sicher
190	25.04.2023	2023	Kruse, Julia & Teilnehmer	AK-Botanik	Feierabendexkursion	JK	28.04.2023		floristische Kartierung	vollständig		840	sicher
191	25.04.2023	2023	Kruse, Julia & Teilnehmer	AK-Botanik	Feierabendexkursion	JK	28.04.2023		floristische Kartierung	vollständig		840	sicher
192	25.04.2023	2023	Kruse, Julia & Teilnehmer	AK-Botanik	Feierabendexkursion	JK	28.04.2023		floristische Kartierung	vollständig		840	sicher